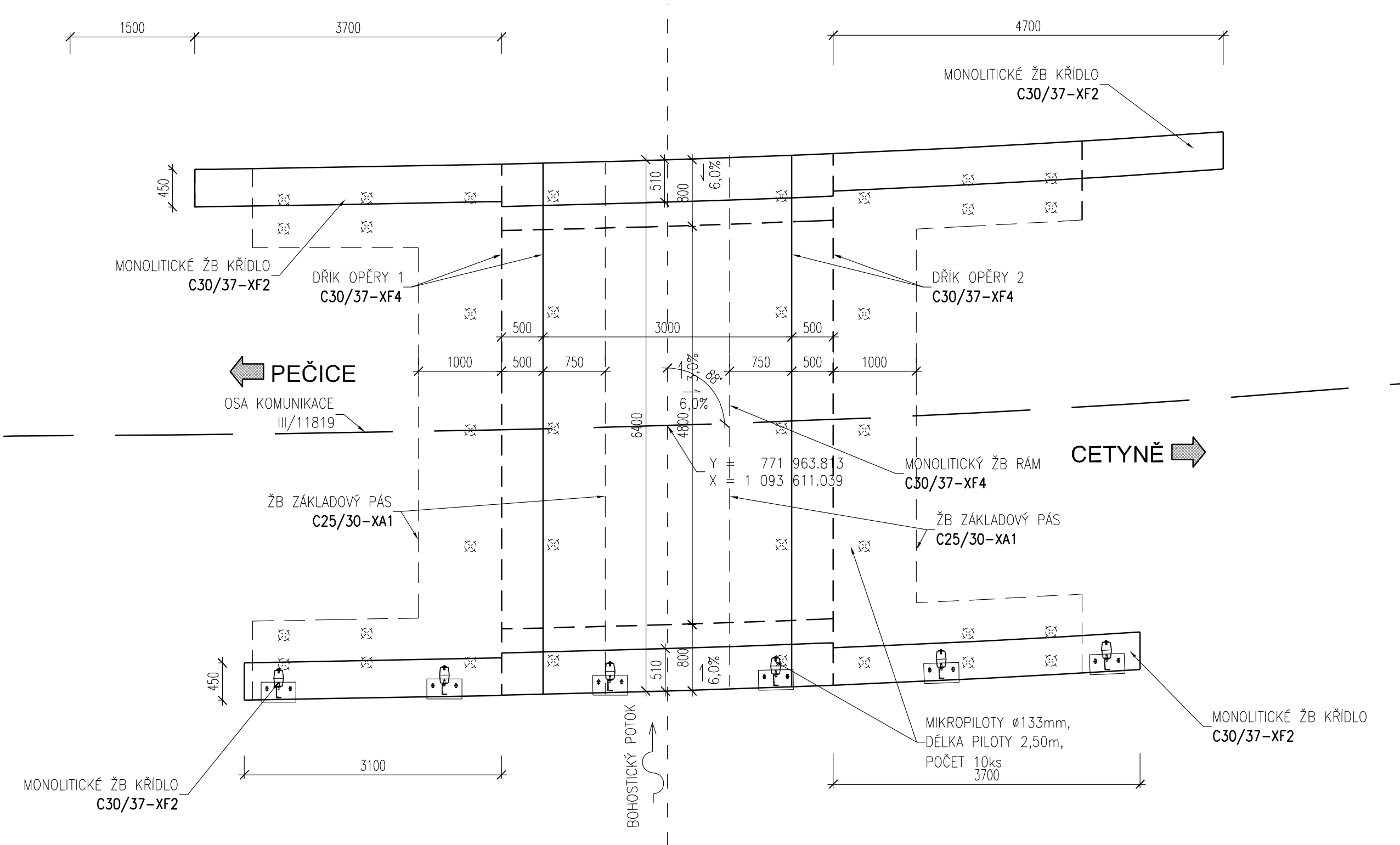
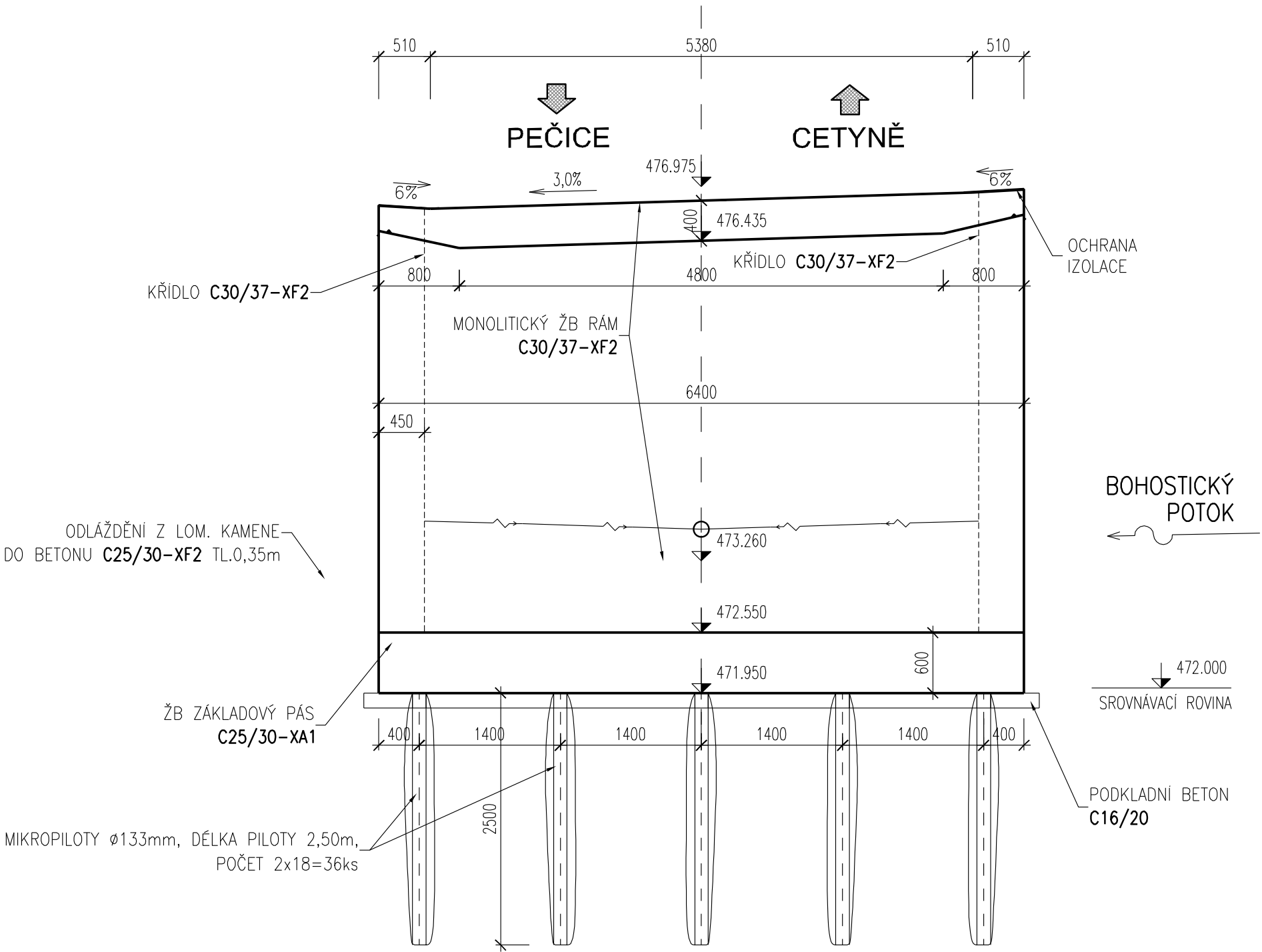


TVAR A SCHÉMA VÝZTUŽE RÁMU

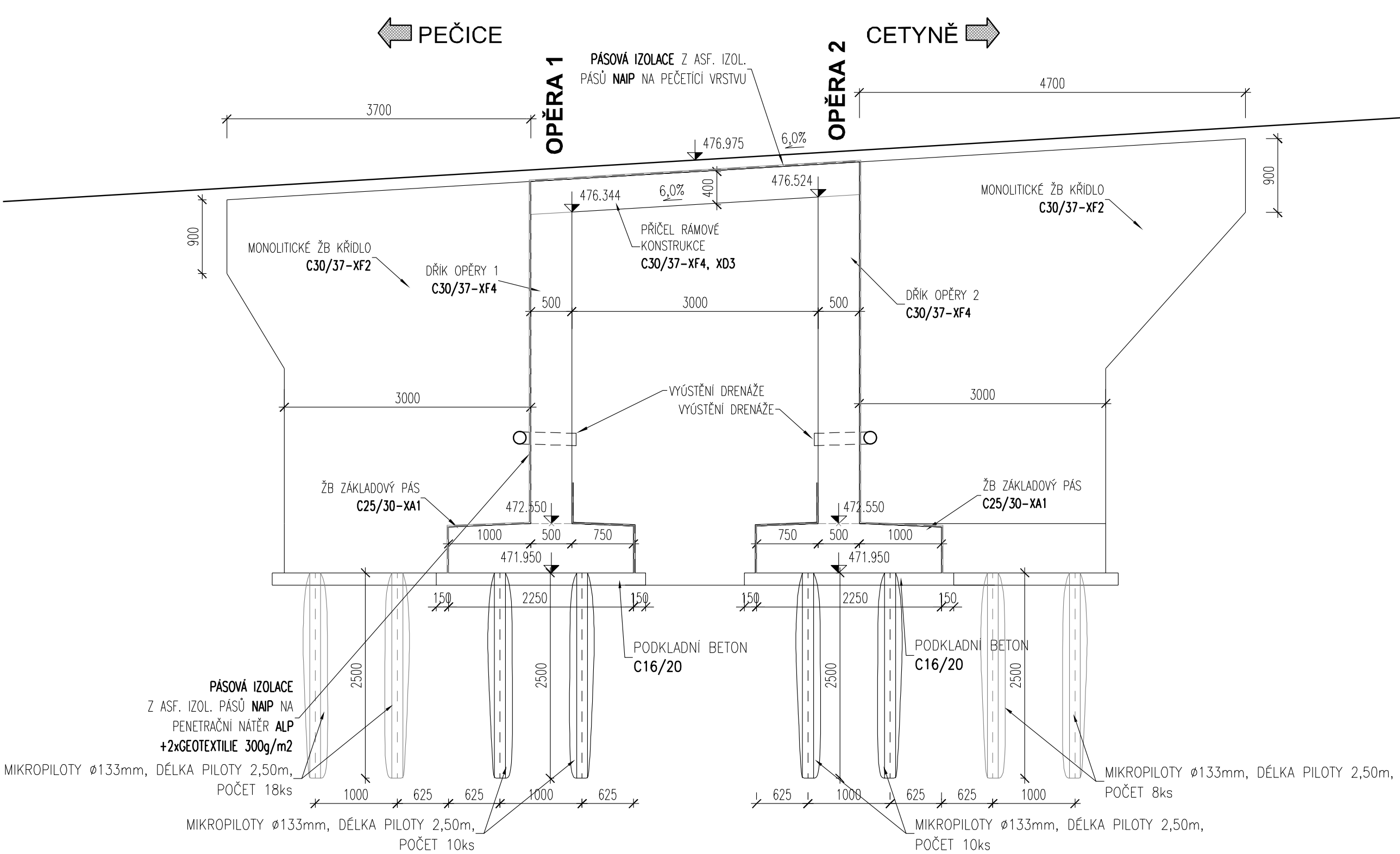
PŮDORYS TVARU 1:50



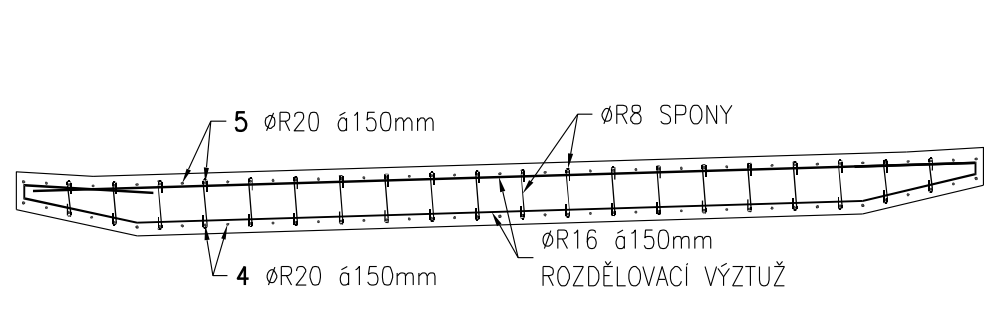
TVAR - PŘÍČNÝ ŘEZ 1:50



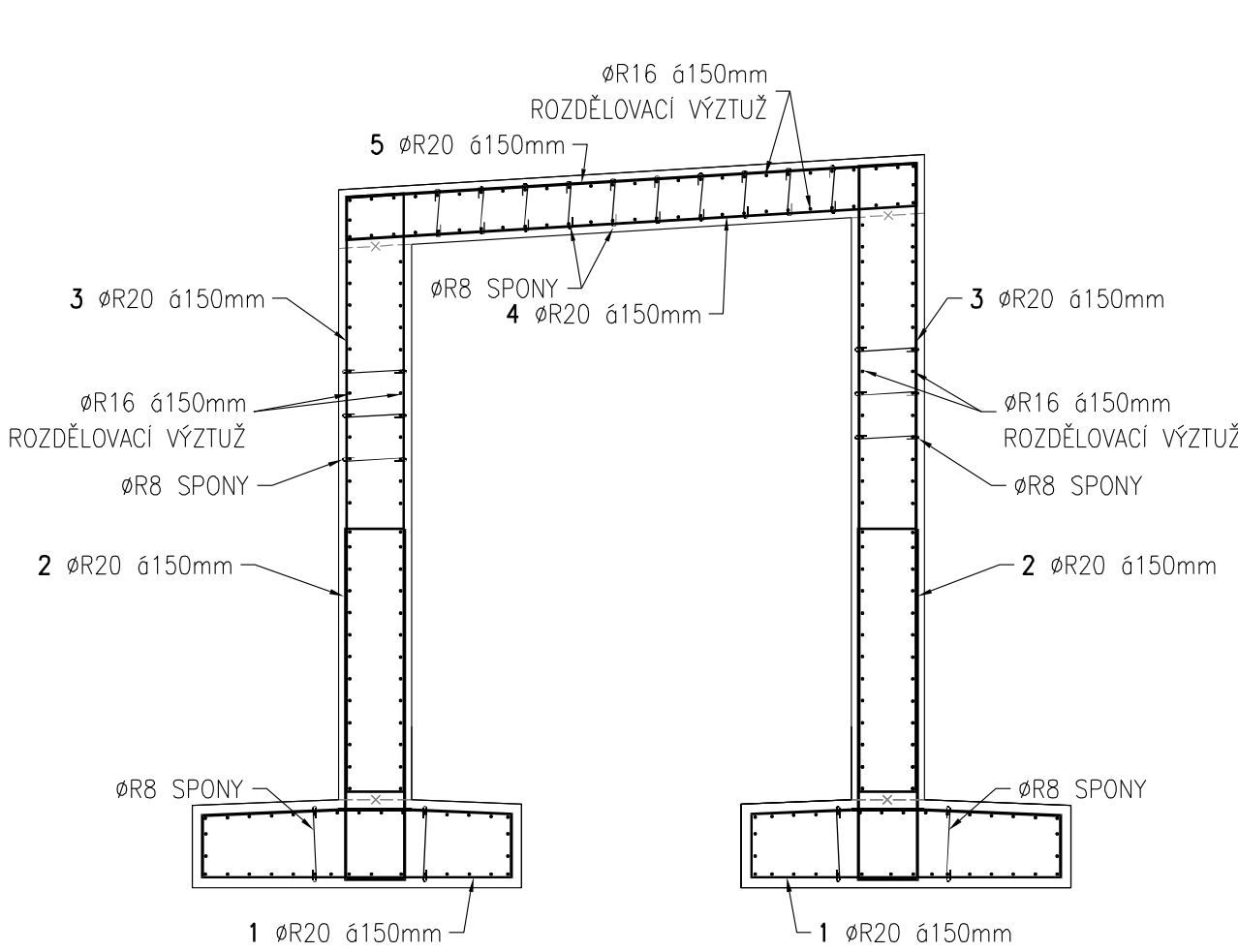
TVAR - PODÉLNÝ ŘEZ 1:50



VÝZTUŽ - PŘÍČNÝ ŘEZ 1:50



VÝZTUŽ - PODÉLNÝ ŘEZ 1:50



INVESTOR	Krajská správa a údržba silnic Středočeského kraje, p.o. Zborovská 11, 150 21 Praha 5	RAZÍTKO, PODPIS

D. DOKUMENTACE OBJEKTŮ

VEDOUCÍ PROJEKTANT	ING. RADEK PACHL	projednáni a inženýrské kancelář	SOUŘADNICOVÝ SYSTÉM:	S-JTSK
ZODPOVĚDNÝ PROJEKTANT	ING. RADEK PACHL		VÝŠKOVÝ SYSTÉM:	Bpv
VYPRACOVAL	ING. DAVID CHLÍBEK			
KONTRLOVAL	ING. RADEK MENŠÍK			
KRAJ	KRAJ STŘEDOČESKÝ		DATUM	11/2024
STAVEBNÍ ÚŘAD	PŘÍBRAM		FORMÁT	8x44
AKCE :	Most přes potok před obcí Cetyně, ev.č. 11819-1		MÉRITKO	1:50
			ÚČEL	PDPS
			Č. ZAKÁZKY	2023-30
			ARCHIVNÍ Č.	
PŘÍLOHA:	TVAR A SCHÉMA VÝZUTŽE RÁMU		Č. SOUPRAVY	Č. PŘÍLOHY
				D201.06